




# VILLA LEGIO

W sercu Żyrardowa

ul. Legionów Polskich 40-42

 sprzedaz@villalegio.pl

 +48 787 58 9999

## MIESZKANIE NR 9

Piętro pierwsze	Liczba pokoi
	2

**Powierzchnia**  
**50,58 m<sup>2</sup>**

1 Przedpokój 4,44 m<sup>2</sup>

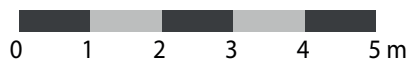
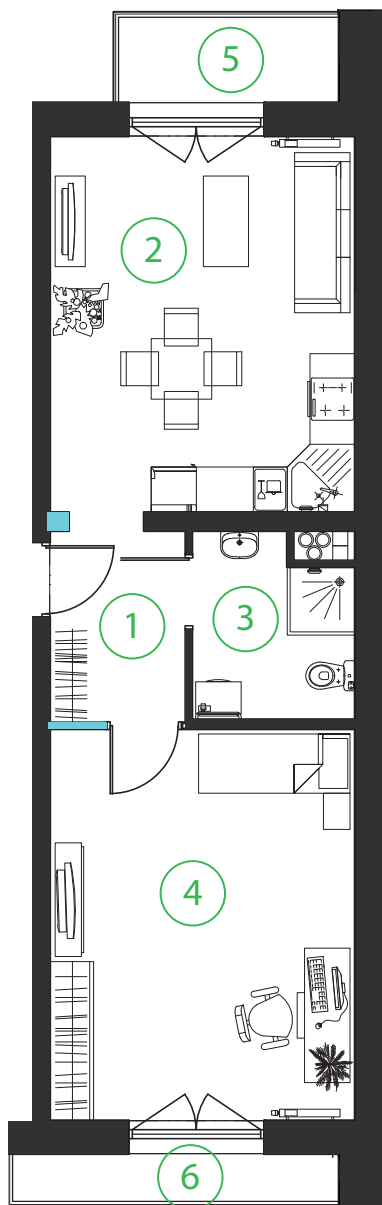
2 Pokój z aneksem 19,85 m<sup>2</sup>

3 Łazienka 4,83 m<sup>2</sup>


4 Sypialnia 20,65 m<sup>2</sup>

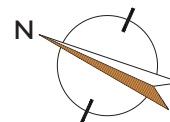
5 Balkon 3,60 m<sup>2</sup>

6 Balkon 3,08 m<sup>2</sup>

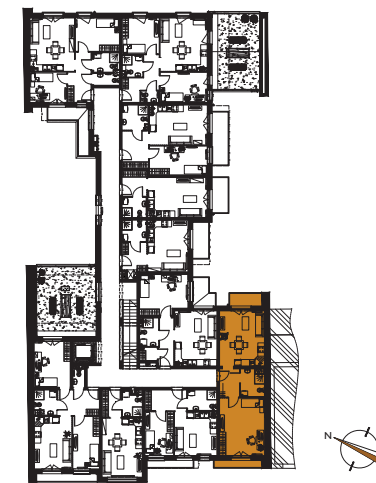


ściany działowe 

ściany nierozbieralne 



UL. CIASNA



UL. LEGIONÓW POLSKICH



[www.villalegio.pl](http://www.villalegio.pl)

UWAGA: Ujęta w zestawieniu powierzchnia użytkowa liczona jest wg normy PN ISO 9836:1997. Karta katalogowa została opracowana na podstawie Projektu Wykonawczego. Powierzchnia użytkowa oraz szczegółowe rozwiązania techniczne mogą ulec zmianie w trakcie realizacji projektu. Przedstawiona na rzucie aranżacja lokalu jest przykładowa. Wymiary podane są w stanie surowym. \* Powierzchnia użytkowa netto całego mieszkania jest to powierzchnia użytkowa pomieszczeń plus powierzchnia pod ściankami działowymi. \*\* Wysokość pomieszczeń mierzona od wierzchu szlichty do spodu płyty konstrukcyjnej stropu. Jest to wysokość w stanie surowym, która nie uwzględnia grubości posadzki układanej w mieszkaniu przez użytkownika.

DEVEN INWESTYCJE SP. Z O.O.  
SPÓŁKA KOMANDYTOWA  
NIP 6372210211  
REGON 386163250  
KRS 0000843692