




VILLA LEGIO

W sercu Żyrardowa

ul. Legionów Polskich 40-42

 sprzedaz@villalegio.pl

 +48 787 58 9999

MIESZKANIE NR 6

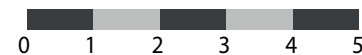
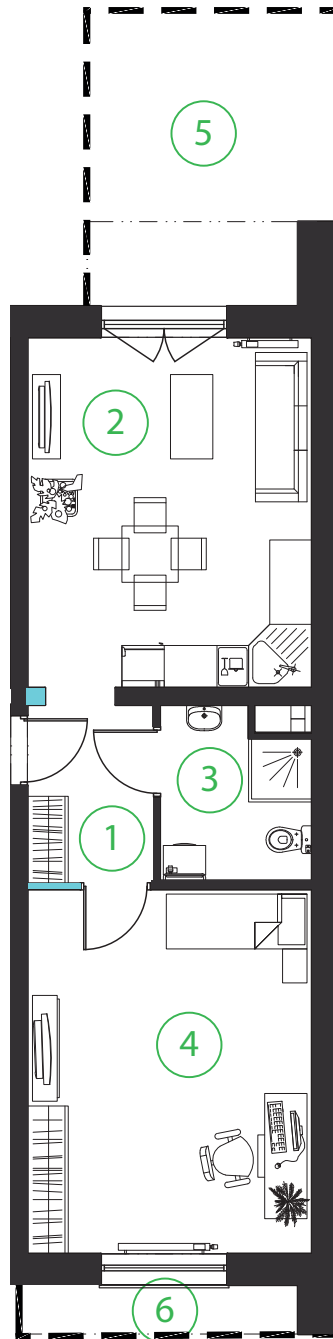
Piętro	Liczba pokoi
parter	2

Powierzchnia
50,58 m²

1	Przedpokój	4,44 m ²
2	Pokój z aneksem	19,85 m ²
3	Łazienka	4,83 m ²
4	Sypialnia	20,65 m ²
5	Ogródek	14,49 m ²
6	Balkon	2,83 m ²

www.villalegio.pl

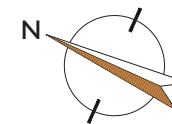
UWAGA: Ujęta w zestawieniu powierzchnia użytkowa liczona jest wg normy PN ISO 9836:1997. Karta katalogowa została opracowana na podstawie Projektu Wykonawczego. Powierzchnia użytkowa oraz szczegółowe rozwiązania techniczne mogą ulec zmianie w trakcie realizacji projektu. Przedstawiona na rzucie aranżacja lokalu jest przykładowa. Wymiary podane są w stanie surowym. * Powierzchnia użytkowa netto całego mieszkania jest to powierzchnia użytkowa pomieszczeń plus powierzchnia pod ściankami działowymi. ** Wysokość pomieszczeń mierzona od wierzchu szlichty do spodu płyty konstrukcyjnej stropu. Jest to wysokość w stanie surowym, która nie uwzględnia grubości posadzki układanej w mieszkaniu przez użytkownika.



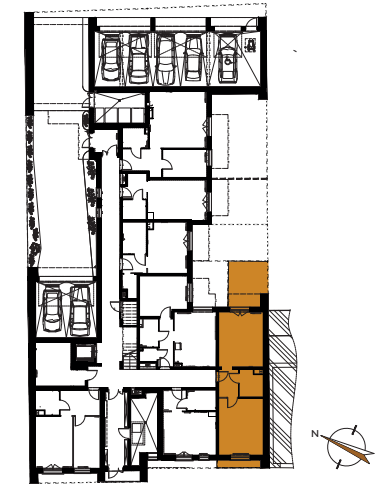
ściany działowe



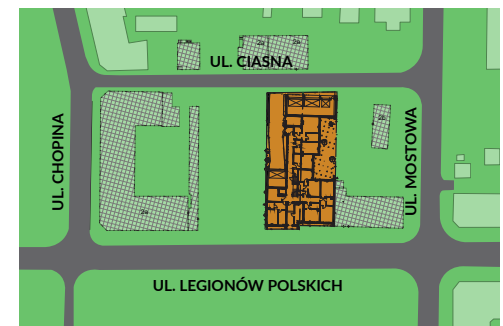
ściany nierozbieralne



UL. CIASNA



UL. LEGIONÓW POLSKICH



DEVEN INWESTYCJE SP. Z O.O.
SPÓŁKA KOMANDYTOWA
NIP 6372210211
REGON 386163250
KRS 00000843692