




# VILLA LEGIO

W sercu Żyrardowa

ul. Legionów Polskich 40-42

 sprzedaz@villalegio.pl

 +48 787 58 9999

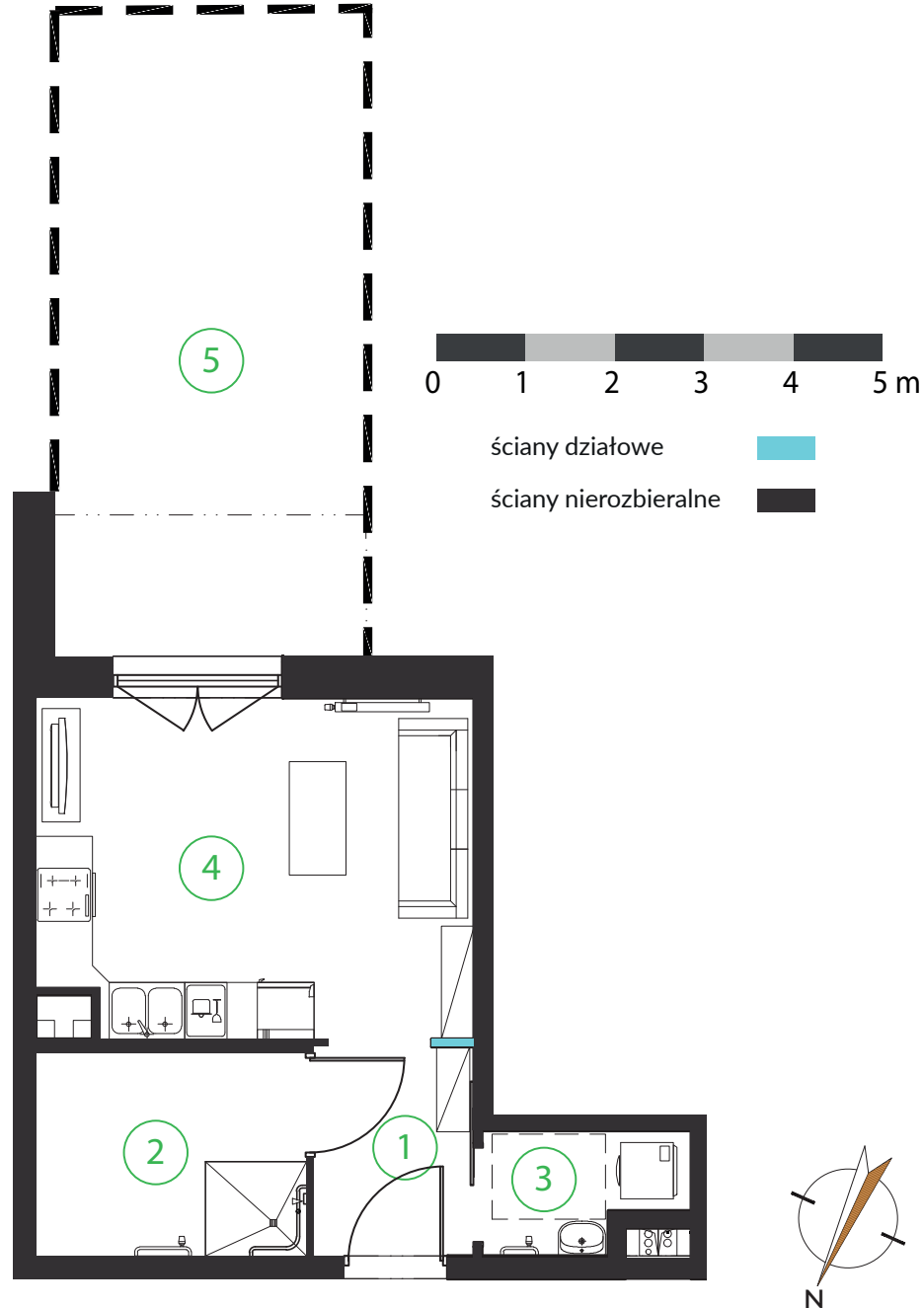
## MIESZKANIE NR 4

<b>Piętro</b> parter	<b>Liczba pokoi</b> 1
-------------------------	--------------------------

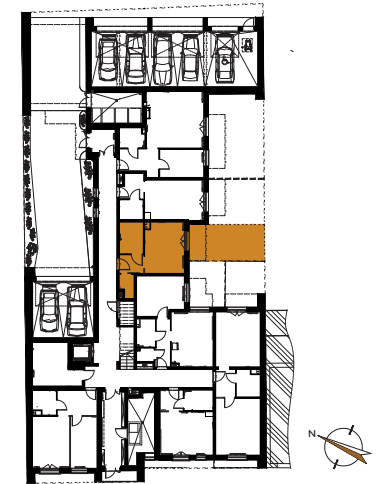
**Powierzchnia**  
29,30 m<sup>2</sup>

1	Przedpokój	3,66 m <sup>2</sup>
2	Łazienka	6,11 m <sup>2</sup>
3	Pralnia	2,42 m <sup>2</sup>
4	Pokój z aneksem	16,21 m <sup>2</sup>
5	Ogródek	22,76 m <sup>2</sup>

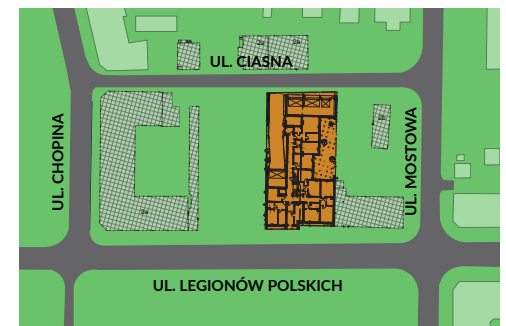
[www.villalegio.pl](http://www.villalegio.pl)



UL. CIASNA



UL. LEGIONÓW POLSKICH



DEVEN INWESTYCJE SP. Z O.O.  
 SPÓŁKA KOMANDYTOWA  
 NIP 6372210211  
 REGON 386163250  
 KRS 0000843692

UWAGA: Ujęta w zestawieniu powierzchnia użytkowa liczona jest wg normy PN ISO 9836:1997. Karta katalogowa została opracowana na podstawie Projektu Wykonawczego. Powierzchnia użytkowa oraz szczegółowe rozwiązania techniczne mogą ulec zmianie w trakcie realizacji projektu. Przedstawiona na rzucie aranżacja lokalu jest przykładowa. Wymiary podane są w stanie surowym. \* Powierzchnia użytkowa netto całego mieszkania jest to powierzchnia użytkowa pomieszczeń plus powierzchnia pod ściankami działowymi. \*\* Wysokość pomieszczeń mierzona od wierzchu szlichty do spodu płyty konstrukcyjnej stropu. Jest to wysokość w stanie surowym, która nie uwzględnia grubości posadzki układanej w mieszkaniu przez użytkownika.