




# VILLA LEGIO

W sercu Żyrardowa

ul. Legionów Polskich 40-42

 sprzedaz@villalegio.pl

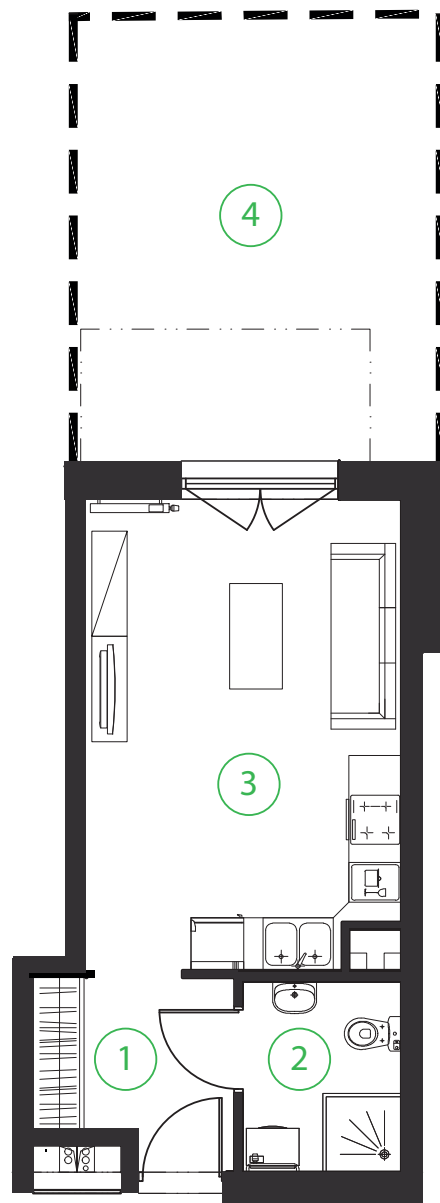
 +48 787 58 9999

## MIESZKANIE NR 3

Piętro	Liczba pokoi
parter	1

**Powierzchnia**  
**27,55 m<sup>2</sup>**

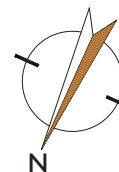
1	Przedpokój	4,40 m <sup>2</sup>
2	Łazienka	3,85 m <sup>2</sup>
3	Pokój z aneksem	18,69 m <sup>2</sup>
4	Ogródek	21,13 m <sup>2</sup>



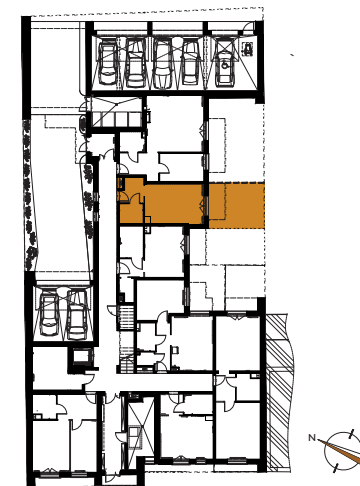
ściany działowe



ściany nierozbieralne



UL. CIASNA



UL. LEGIONÓW POLSKICH



[www.villalegio.pl](http://www.villalegio.pl)

UWAGA: Ujęta w zestawieniu powierzchnia użytkowa liczona jest wg normy PN ISO 9836:1997. Karta katalogowa została opracowana na podstawie Projektu Wykonawczego. Powierzchnia użytkowa oraz szczegółowe rozwiązania techniczne mogą ulec zmianie w trakcie realizacji projektu. Przedstawiona na rzucie aranżacja lokalu jest przykładowa. Wymiary podane są w stanie surowym. \* Powierzchnia użytkowa netto całego mieszkania jest to powierzchnia użytkowa pomieszczeń plus powierzchnia pod ściankami działowymi. \*\* Wysokość pomieszczeń mierzona od wierzchu szlichty do spodu płyty konstrukcyjnej stropu. Jest to wysokość w stanie surowym, która nie uwzględnia grubości posadzki układanej w mieszkaniu przez użytkownika.

DEVEN INWESTYCJE SP. Z O.O.  
SPÓŁKA KOMANDYTOWA  
NIP 6372210211  
REGON 386163250  
KRS 00000843692