



# VILLA LEGIO

W sercu Żyrardowa

ul. Legionów Polskich 40-42



sprzedaz@villalegio.pl

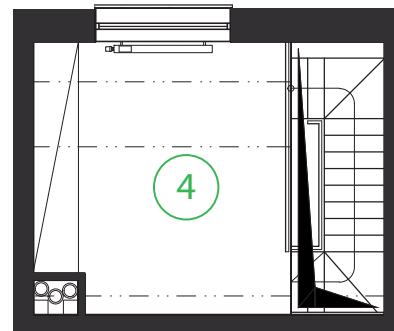
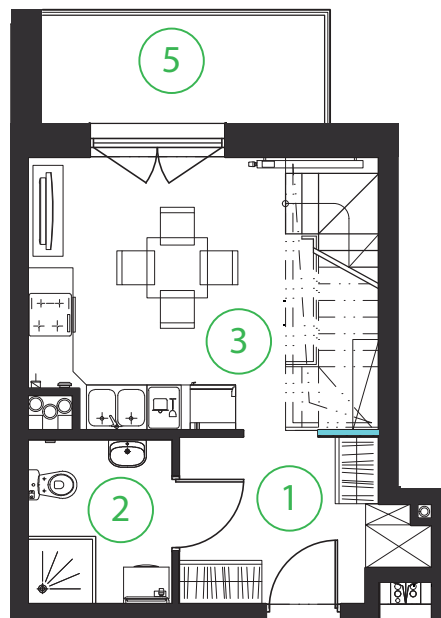


+48 787 58 9999

## MIESZKANIE NR 27

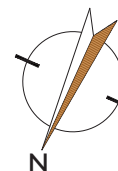
<b>Piętro</b> drugie+poddasze	<b>Liczba pokoi</b> <b>1</b>
<b>Powierzchnia</b> <b>38,08 m<sup>2</sup></b>	

1	Przedpokój	6,15 m <sup>2</sup>
2	Łazienka	4,06 m <sup>2</sup>
3	Pokój z aneksem	16,21 m <sup>2</sup>
4	Antresola	10,94 m <sup>2</sup>
5	Balkon	5,70 m <sup>2</sup>

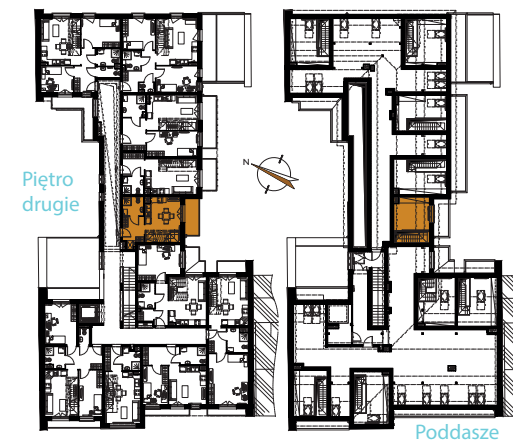


ściany działowe

ściany nierozbieralne



UL. CIASNA



UL. LEGIONÓW POLSKICH



[www.villalegio.pl](http://www.villalegio.pl)

UWAGA: Ujęta w zestawieniu powierzchnia użytkowa liczona jest wg normy PN ISO 9836:1997. Karta katalogowa została opracowana na podstawie Projektu Wykonawczego. Powierzchnia użytkowa oraz szczegółowe rozwiązania techniczne mogą ulec zmianie w trakcie realizacji projektu. Przedstawiona na rzucie aranżacja lokalu jest przykładowa. Wymiary podane są w stanie surowym. \* Powierzchnia użytkowa netto całego mieszkania jest to powierzchnia użytkowa pomieszczeń plus powierzchnia pod ściankami działowymi. \*\* Wysokość pomieszczeń mierzona od wierzchu szlichty do spodu płyty konstrukcyjnej stropu. Jest to wysokość w stanie surowym, która nie uwzględnia grubości posadzki układanej w mieszkaniu przez użytkownika.

DEVEN INWESTYCJE SP. Z O.O.  
SPÓŁKA KOMANDYTOWA  
NIP 6372210211  
REGON 386163250  
KRS 0000843692