




VILLA LEGIO

W sercu Żyrardowa

ul. Legionów Polskich 40-42

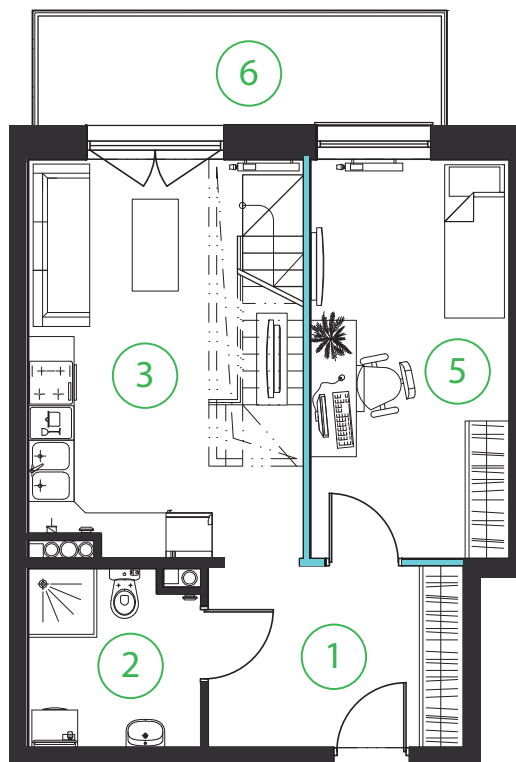
 sprzedaz@villalegio.pl



 +48 787 58 9999

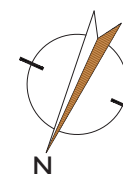
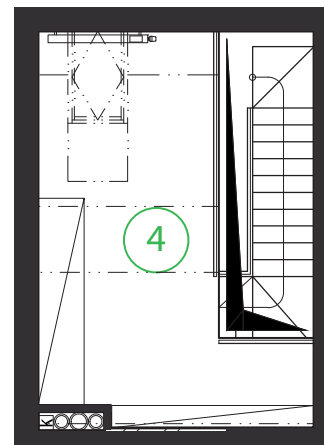
MIESZKANIE NR 25

Piętro drugie+poddasze	Liczba pokoi 2
Powierzchnia 55,59 m ²	

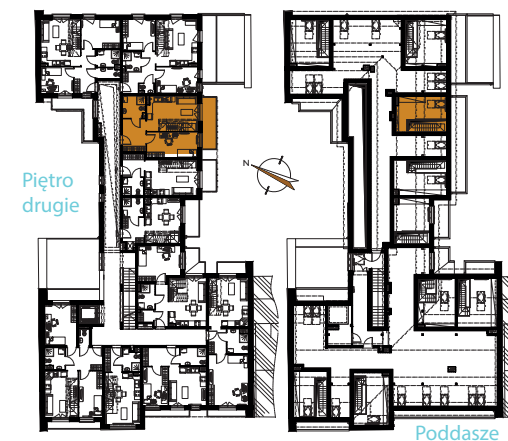
1	Przedpokój	7,78 m ²
2	Łazienka	4,96 m ²
3	Pokój z aneksem	18,18 m ²
4	Antresola	10,10 m ²
5	Sypialnia	13,31 m ²
6	Balkon	8,10 m ²



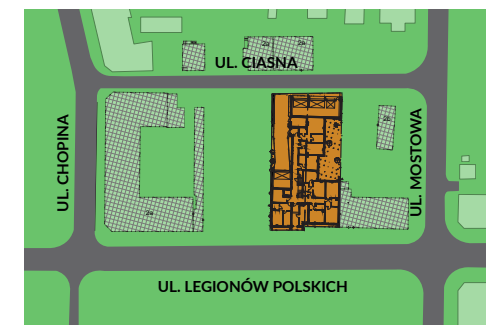
ściany działowe 
ściany nierozbieralne 



UL. CIASNA



UL. LEGIONÓW POLSKICH



www.villalegio.pl

UWAGA: Ujęta w zestawieniu powierzchnia użytkowa liczona jest wg normy PN ISO 9836:1997. Karta katalogowa została opracowana na podstawie Projektu Wykonawczego. Powierzchnia użytkowa oraz szczegółowe rozwiązania techniczne mogą ulec zmianie w trakcie realizacji projektu. Przedstawiona na rzucie aranżacja lokalu jest przykładowa. Wymiary podane są w stanie surowym. * Powierzchnia użytkowa netto całego mieszkania jest to powierzchnia użytkowa pomieszczeń plus powierzchnia pod ściankami działowymi. ** Wysokość pomieszczeń mierzona od wierzchu szlichty do spodu płyty konstrukcyjnej stropu. Jest to wysokość w stanie surowym, która nie uwzględnia grubości posadzki układanej w mieszkaniu przez użytkownika.

DEVEN INWESTYCJE SP. Z O.O.
SPÓŁKA KOMANDYTOWA
NIP 6372210211
REGON 386163250
KRS 0000843692