



VILLA LEGIO

W sercu Żyrardowa

ul. Legionów Polskich 40-42



sprzedaz@villalegio.pl

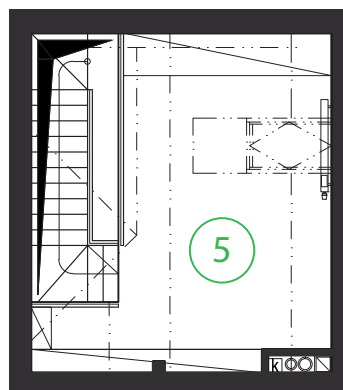
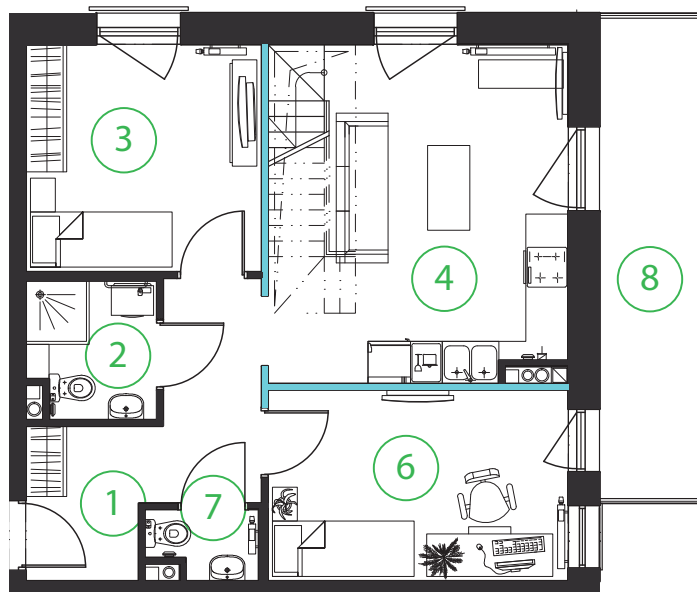




+48 787 58 9999

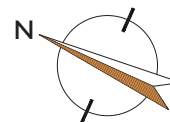
MIESZKANIE NR 24

Piętro drugie+poddasze	Liczba pokoi 3
Powierzchnia 65,77 m ²	

1 Przedpokój	8,13 m ²
2 Łazienka	3,36 m ²
3 Sypialnia	10,56 m ²
4 Pokój z aneksem	19,81 m ²
5 Antresola	8,90 m ²
6 Sypialnia	11,31 m ²
7 Toaleta	1,83 m ²
8 Balkon	10,39 m ²



ściany działowe 
ściany nierozbieralne 

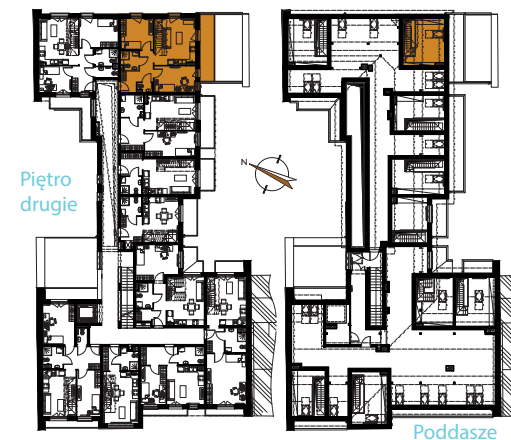


www.villalegio.pl

UWAGA: Ujęta w zestawieniu powierzchnia użytkowa liczona jest wg normy PN ISO 9836:1997. Karta katalogowa została opracowana na podstawie Projektu Wykonawczego. Powierzchnia użytkowa oraz szczegółowe rozwiązania techniczne mogą ulec zmianie w trakcie realizacji projektu. Przedstawiona na rzucie aranżacja lokalu jest przykładowa. Wymiary podane są w stanie surowym. * Powierzchnia użytkowa netto całego mieszkania jest to powierzchnia użytkowa pomieszczeń plus powierzchnia pod ściankami działowymi. ** Wysokość pomieszczeń mierzona od wierzchu szlichty do spodu płyty konstrukcyjnej stropu. Jest to wysokość w stanie surowym, która nie uwzględnia grubości posadzki układanej w mieszkaniu przez użytkownika.



UL. CIASNA



UL. LEGIONÓW POLSKICH



DEVEN INWESTYCJE SP. Z O.O.
SPÓŁKA KOMANDYTOWA
NIP 6372210211
REGON 386163250
KRS 0000843692