




VILLA LEGIO

W sercu Żyrardowa

ul. Legionów Polskich 40-42

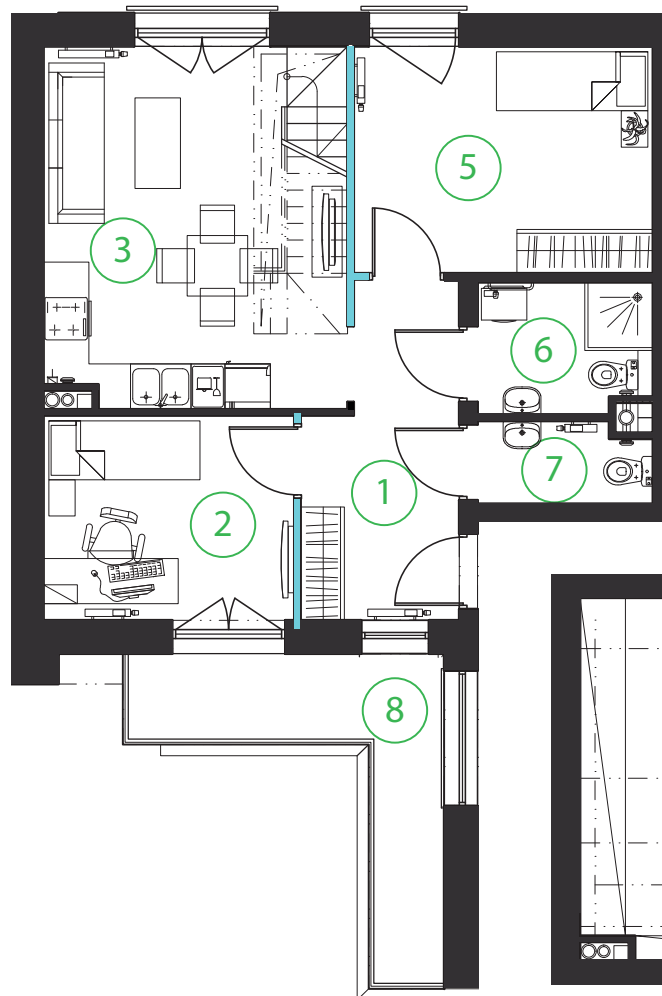
 sprzedaz@villalegio.pl



 +48 787 58 9999

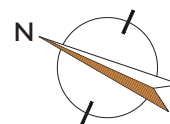
MIESZKANIE NR 23

Piętro	Liczba pokoi
drugie+poddasze	3
Powierzchnia	
65,51 m²	

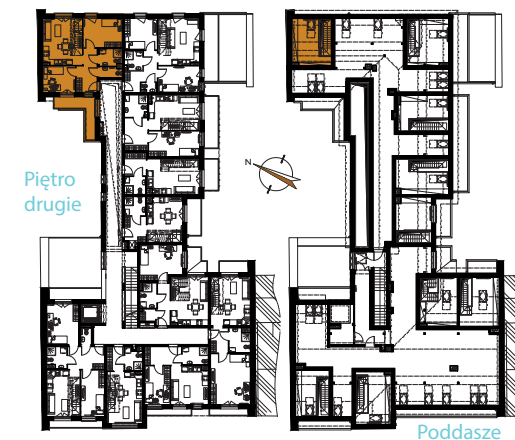
1	Przedpokój	8,01 m ²
2	Sypialnia	8,82 m ²
3	Pokój z aneksem	18,79 m ²
4	Antresola	10,23 m ²
5	Sypialnia	11,67 m ²
6	Łazienka	3,80 m ²
7	Toaleta	2,31 m ²
8	Balkon	8,33 m ²



ściany działowe 
 ściany nierozbieralne 



UL. CIASNA



UL. LEGIONÓW POLSKICH



www.villalegio.pl

UWAGA: Ujęta w zestawieniu powierzchnia użytkowa liczona jest wg normy PN ISO 9836:1997. Karta katalogowa została opracowana na podstawie Projektu Wykonawczego. Powierzchnia użytkowa oraz szczegółowe rozwiązania techniczne mogą ulec zmianie w trakcie realizacji projektu. Przedstawiona na rzucie aranżacja lokalu jest przykładowa. Wymiary podane są w stanie surowym. * Powierzchnia użytkowa netto całego mieszkania jest to powierzchnia użytkowa pomieszczeń plus powierzchnia pod ściankami działowymi. ** Wysokość pomieszczeń mierzona od wierzchu szlichty do spodu płyty konstrukcyjnej stropu. Jest to wysokość w stanie surowym, która nie uwzględnia grubości posadzki układanej w mieszkaniu przez użytkownika.

DEVEN INWESTYCJE SP. Z O.O.
 SPÓŁKA KOMANDYTOWA
 NIP 6372210211
 REGON 386163250
 KRS 0000843692