



# VILLA LEGIO

W sercu Żyrardowa

ul. Legionów Polskich 40-42



sprzedaz@villalegio.pl

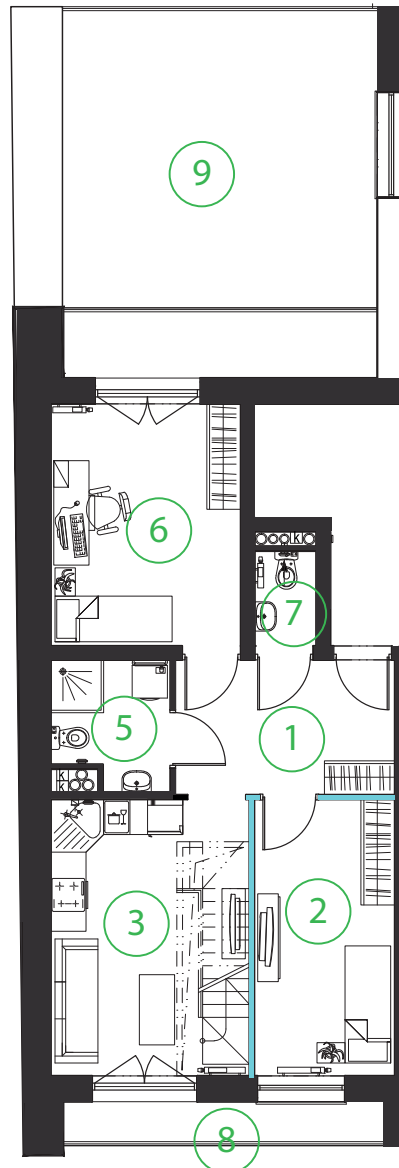


+48 787 58 9999


## MIESZKANIE NR 22

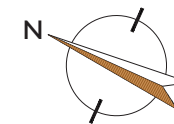
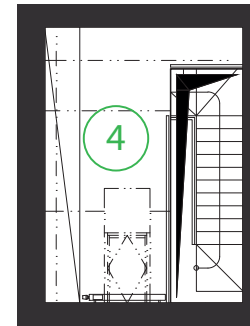
Piętro	Liczba pokoi
drugie+poddasze	3
<b>Powierzchnia</b>	
<b>67,84 m<sup>2</sup></b>	

1	Przedpokój	8,44 m <sup>2</sup>
2	Sypialnia	11,12 m <sup>2</sup>
3	Pokój z aneksem	15,76 m <sup>2</sup>
4	Antresola	6,33 m <sup>2</sup>
5	Łazienka	4,06 m <sup>2</sup>
6	Sypialnia	13,16 m <sup>2</sup>
7	Toaleta	1,62 m <sup>2</sup>
8	Balkon	4,10 m <sup>2</sup>
9	Balkon	6,44 m <sup>2</sup>

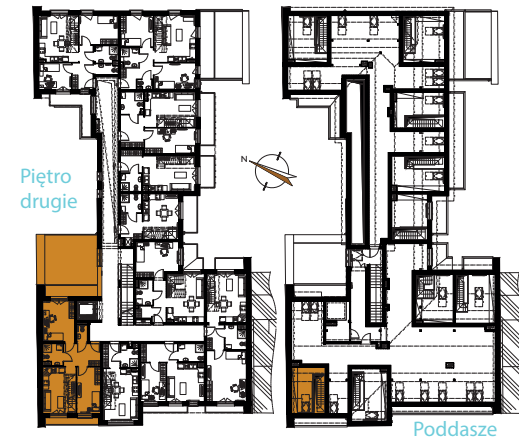


ściany działowe 

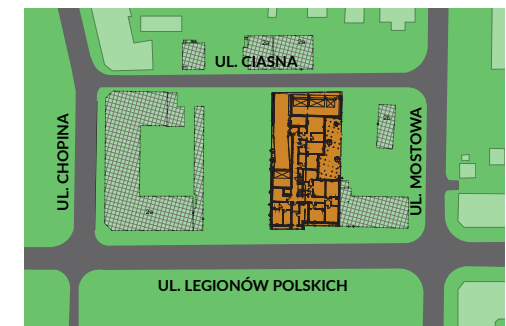
ściany nierozbieralne 



UL. CIASNA



UL. LEGIONÓW POLSKICH



[www.villalegio.pl](http://www.villalegio.pl)

UWAGA: Ujęta w zestawieniu powierzchnia użytkowa liczona jest wg normy PN ISO 9836:1997. Karta katalogowa została opracowana na podstawie Projektu Wykonawczego. Powierzchnia użytkowa oraz szczegółowe rozwiązania techniczne mogą ulec zmianie w trakcie realizacji projektu. Przedstawiona na rzucie aranżacja lokalu jest przykładowa. Wymiary podane są w stanie surowym. \* Powierzchnia użytkowa netto całego mieszkania jest to powierzchnia użytkowa pomieszczeń plus powierzchnia pod ściankami działowymi. \*\* Wysokość pomieszczeń mierzona od wierzchu szlichty do spodu płyty konstrukcyjnej stropu. Jest to wysokość w stanie surowym, która nie uwzględnia grubości posadzki układanej w mieszkaniu przez użytkownika.

DEVEN INWESTYCJE SP. Z O.O.  
SPÓŁKA KOMANDYTOWA  
NIP 6372210211  
REGON 386163250  
KRS 0000843692