



VILLA LEGIO

W sercu Żyrardowa

ul. Legionów Polskich 40-42



sprzedaz@villalegio.pl

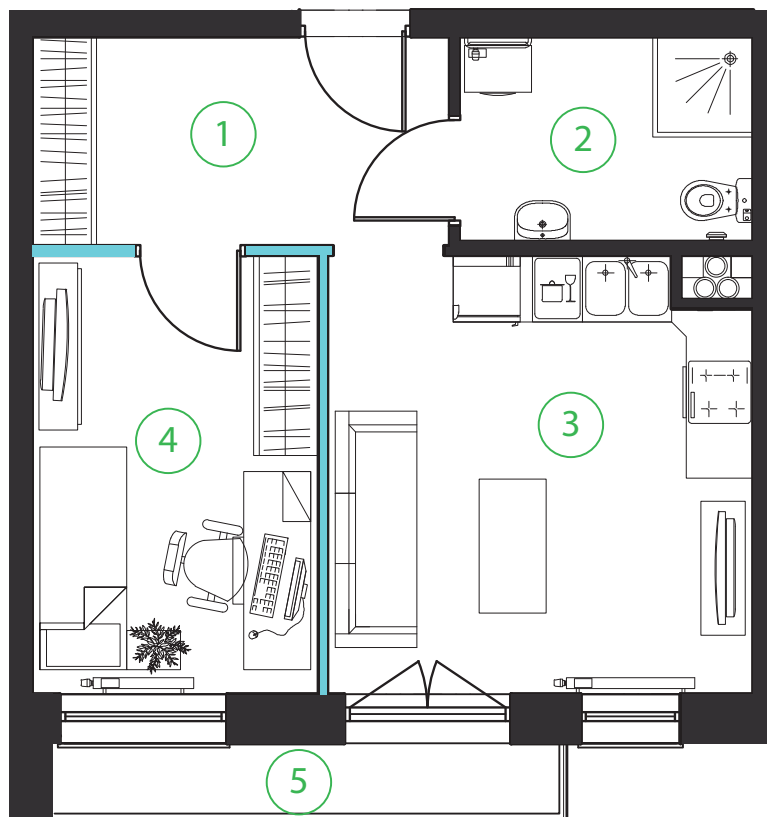




+48 787 58 9999

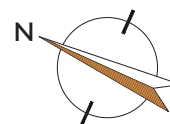
MIESZKANIE NR 20

Piętro drugie	Liczba pokoi 2
Powierzchnia 37,34 m ²	

1	Przedpokój	6,88 m ²
2	Łazienka	4,72 m ²
3	Pokój z aneksem	14,47 m ²
4	Sypialnia	9,93 m ²
5	Balkon	3,22 m ²



ściany działowe 
ściany nierozbieralne 

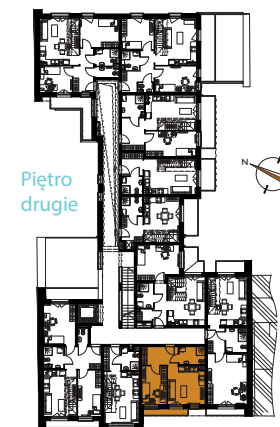


www.villalegio.pl

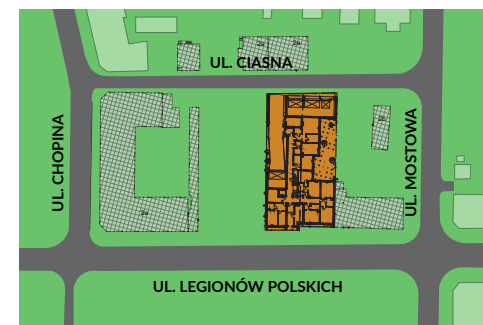
UWAGA: Ujęta w zestawieniu powierzchnia użytkowa liczona jest wg normy PN ISO 9836:1997. Karta katalogowa została opracowana na podstawie Projektu Wykonawczego. Powierzchnia użytkowa oraz szczegółowe rozwiązania techniczne mogą ulec zmianie w trakcie realizacji projektu. Przedstawiona na rzucie aranżacja lokalu jest przykładowa. Wymiary podane są w stanie surowym. * Powierzchnia użytkowa netto całego mieszkania jest to powierzchnia użytkowa pomieszczeń plus powierzchnia pod ściankami działowymi. ** Wysokość pomieszczeń mierzona od wierzchu szlichty do spodu płyty konstrukcyjnej stropu. Jest to wysokość w stanie surowym, która nie uwzględnia grubości posadzki układanej w mieszkaniu przez użytkownika.



UL. CIASNA



UL. LEGIONÓW POLSKICH



DEVEN INWESTYCJE SP. Z O.O.
SPÓŁKA KOMANDYTOWA
NIP 6372210211
REGON 386163250
KRS 0000843692