



# VILLA LEGIO

W sercu Żyrardowa

ul. Legionów Polskich 40-42



sprzedaz@villalegio.pl

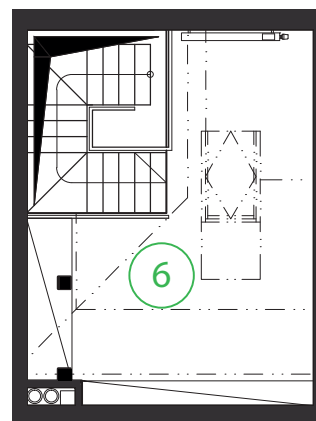
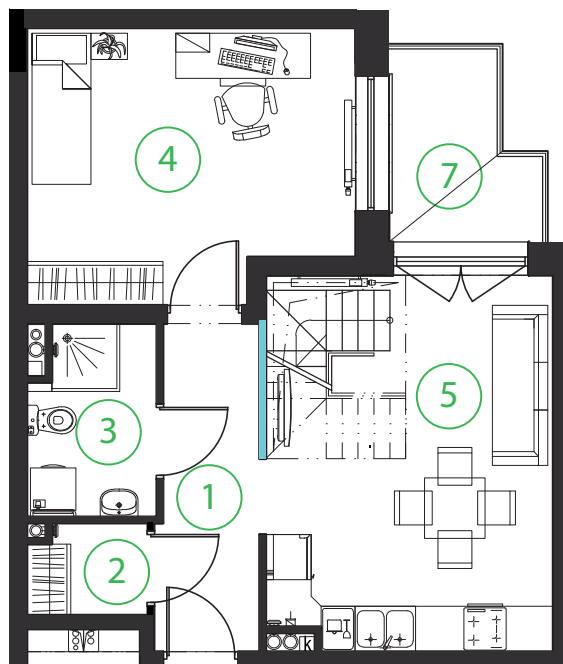


+48 787 58 9999

## MIESZKANIE NR 18

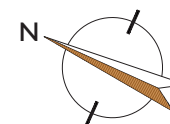
<b>Piętro</b> drugie+poddasze	<b>Liczba pokoi</b> 2
<b>Powierzchnia</b> 54,11 m <sup>2</sup>	

1 Przedpokój	5,59 m <sup>2</sup>
2 Garderoba	1,78 m <sup>2</sup>
3 łazienka	4,02 m <sup>2</sup>
4 Sypialnia	14,81 m <sup>2</sup>
5 Pokój z aneksem	18,42 m <sup>2</sup>
6 Antresola	8,49 m <sup>2</sup>
7 Balkon	4,65 m <sup>2</sup>



ściany działowe

ściany nierozbieralne

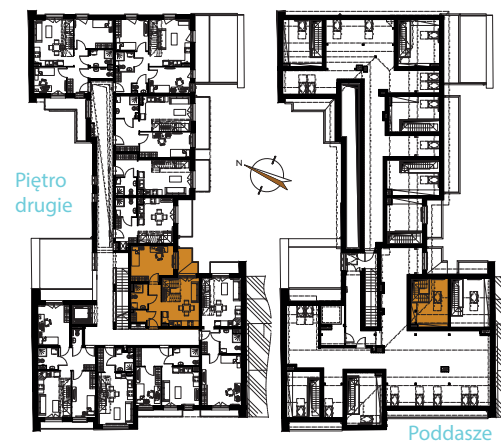


[www.villalegio.pl](http://www.villalegio.pl)

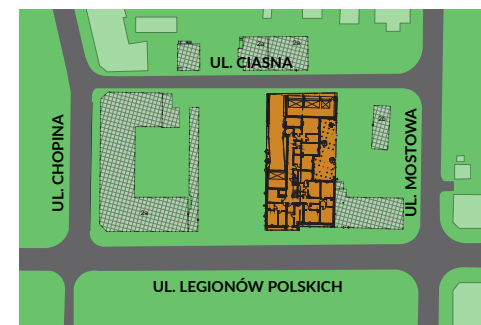
UWAGA: Ujęta w zestawieniu powierzchnia użytkowa liczona jest wg normy PN ISO 9836:1997. Karta katalogowa została opracowana na podstawie Projektu Wykonawczego. Powierzchnia użytkowa oraz szczegółowe rozwiązania techniczne mogą ulec zmianie w trakcie realizacji projektu. Przedstawiona na rzucie aranżacja lokalu jest przykładowa. Wymiary podane są w stanie surowym. \* Powierzchnia użytkowa netto całego mieszkania jest to powierzchnia użytkowa pomieszczeń plus powierzchnia pod ściankami działowymi. \*\* Wysokość pomieszczeń mierzona od wierzchu szlichty do spodu płyty konstrukcyjnej stropu. Jest to wysokość w stanie surowym, która nie uwzględnia grubości posadzki układanej w mieszkaniu przez użytkownika.



UL. CIASNA



UL. LEGIONÓW POLSKICH



DEVEN INWESTYCJE SP. Z O.O.  
SPÓŁKA KOMANDYTOWA  
NIP 6372210211  
REGON 386163250  
KRS 0000843692