




# VILLA LEGIO

W sercu Żyrardowa

ul. Legionów Polskich 40-42

 sprzedaz@villalegio.pl

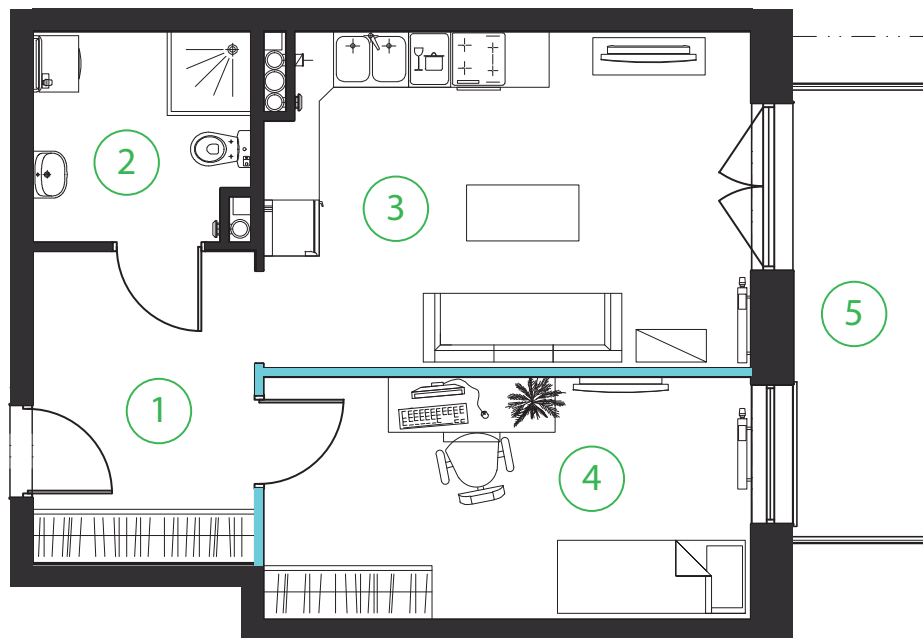
 +48 787 58 9999



## MIESZKANIE NR 15

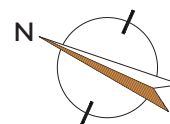
Piętro pierwsze	Liczba pokoi
	2

**Powierzchnia**  
**45,49 m<sup>2</sup>**

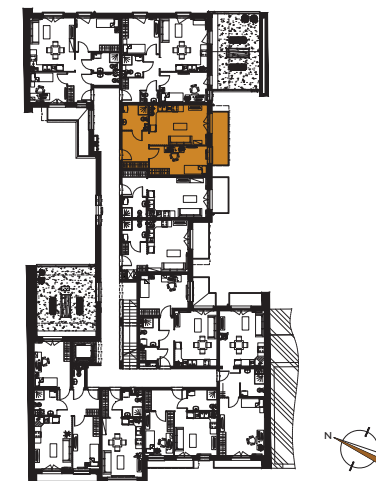
1	Przedpokój	7,78 m <sup>2</sup>
2	Łazienka	4,69 m <sup>2</sup>
3	Pokój z aneksem	18,18 m <sup>2</sup>
4	Sypialnia	13,31 m <sup>2</sup>
5	Balkon	7,35 m <sup>2</sup>



ściany działowe   
ściany nierozbieralne 



UL. CIASNA



UL. LEGIONÓW POLSKICH



[www.villalegio.pl](http://www.villalegio.pl)

UWAGA: Ujęta w zestawieniu powierzchnia użytkowa liczona jest wg normy PN ISO 9836:1997. Karta katalogowa została opracowana na podstawie Projektu Wykonawczego. Powierzchnia użytkowa oraz szczegółowe rozwiązania techniczne mogą ulec zmianie w trakcie realizacji projektu. Przedstawiona na rzucie aranżacja lokalu jest przykładowa. Wymiary podane są w stanie surowym. \* Powierzchnia użytkowa netto całego mieszkania jest to powierzchnia użytkowa pomieszczeń plus powierzchnia pod ściankami działowymi. \*\* Wysokość pomieszczeń mierzona od wierzchu szlichty do spodu płyty konstrukcyjnej stropu. Jest to wysokość w stanie surowym, która nie uwzględnia grubości posadzki układanej w mieszkaniu przez użytkownika.

DEVEN INWESTYCJE SP. Z O.O.  
SPÓŁKA KOMANDYTOWA  
NIP 6372210211  
REGON 386163250  
KRS 0000843692