



# VILLA LEGIO

W sercu Żyrardowa

ul. Legionów Polskich 40-42

sprzedaz@villalegio.pl

+48 787 58 9999

## MIESZKANIE NR 13

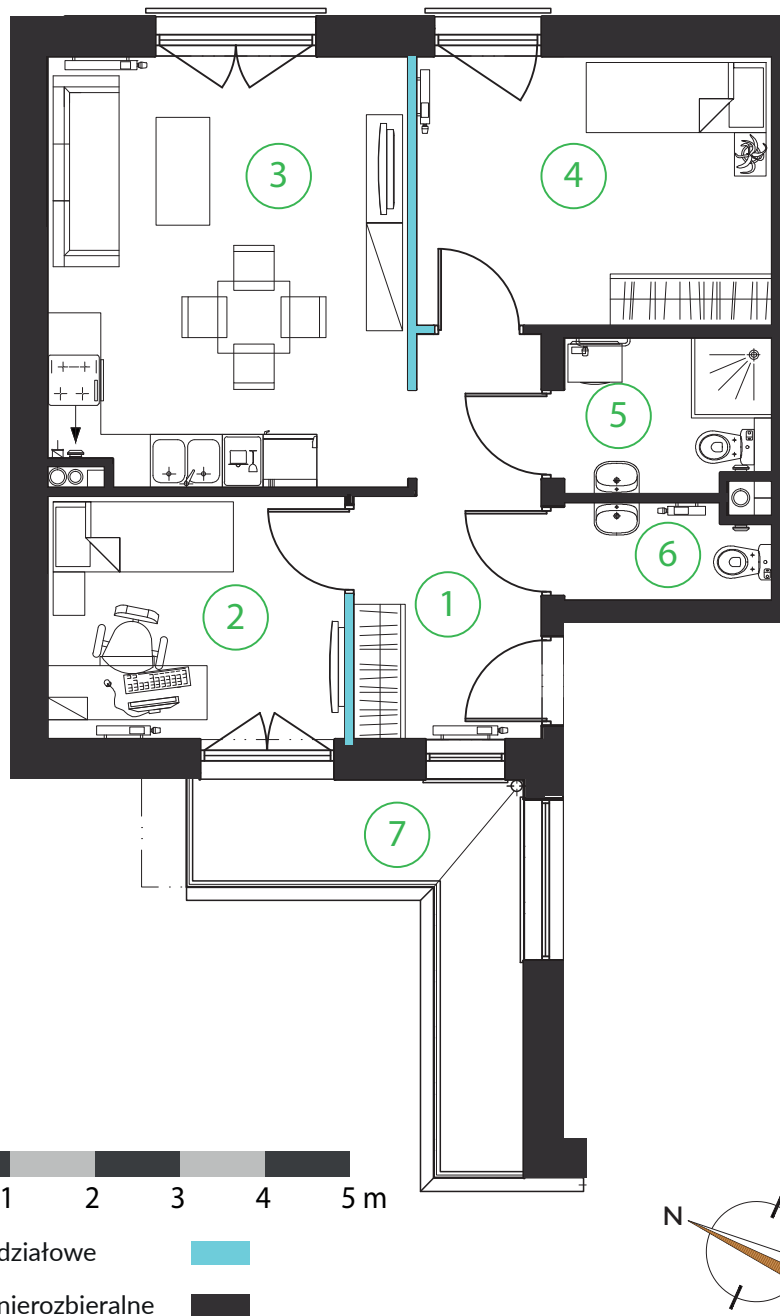
Piętro	Liczba pokoi
pierwsze	3

**Powierzchnia**  
55,28 m<sup>2</sup>

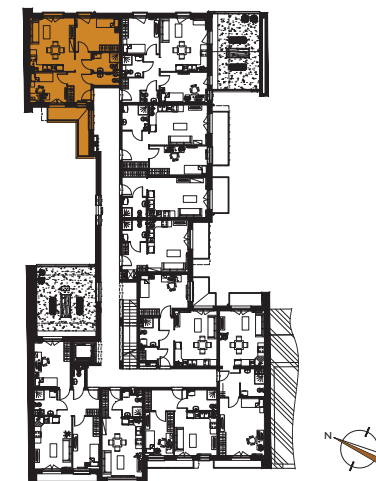
1	Przedpokój	8,01 m <sup>2</sup>
2	Sypialnia	8,82 m <sup>2</sup>
3	Pokój z aneksem	18,79 m <sup>2</sup>
4	Sypialnia	11,67 m <sup>2</sup>
5	Łazienka	3,80 m <sup>2</sup>
6	Toaleta	2,31 m <sup>2</sup>
7	Balkon	7,73 m <sup>2</sup>

[www.villalegio.pl](http://www.villalegio.pl)

UWAGA: Ujęta w zestawieniu powierzchnia użytkowa liczona jest wg normy PN ISO 9836:1997. Karta katalogowa została opracowana na podstawie Projektu Wykonawczego. Powierzchnia użytkowa oraz szczegółowe rozwiązania techniczne mogą ulec zmianie w trakcie realizacji projektu. Przedstawiona na rzucie aranżacja lokalu jest przykładowa. Wymiary podane są w stanie surowym. \* Powierzchnia użytkowa netto całego mieszkania jest to powierzchnia użytkowa pomieszczeń plus powierzchnia pod ściankami działowymi. \*\* Wysokość pomieszczeń mierzona od wierzchu szlichty do spodu płyty konstrukcyjnej stropu. Jest to wysokość w stanie surowym, która nie uwzględnia grubości posadzki układanej w mieszkaniu przez użytkownika.



UL. CIASNA



UL. LEGIONÓW POLSKICH



DEVEN INWESTYCJE SP. Z O.O.  
SPÓŁKA KOMANDYTOWA  
NIP 6372210211  
REGON 386163250  
KRS 0000843692